

**Datenblatt
Data Sheet**

**Zündüberwachung
Typ 0850-24V**

**Ignition-Monitoring
Type 0850-24**



Anwendung:

Das Gerät wird zur Überwachung des Zündstromes in Verbindung mit einem Hochenergie-Zündmodul verwendet.

Beschreibung:

Die Zündüberwachung wird in einem Gehäuse zur Befestigung auf der Hutschiene geliefert. Das Gerät benötigt eine externe Versorgungs-Spannung 24V AC/DC. Das Hochenergie-Zündmodul muss mit einem Ausgang für eine externe Zündstrom-Überwachung ausgerüstet sein.

Application:

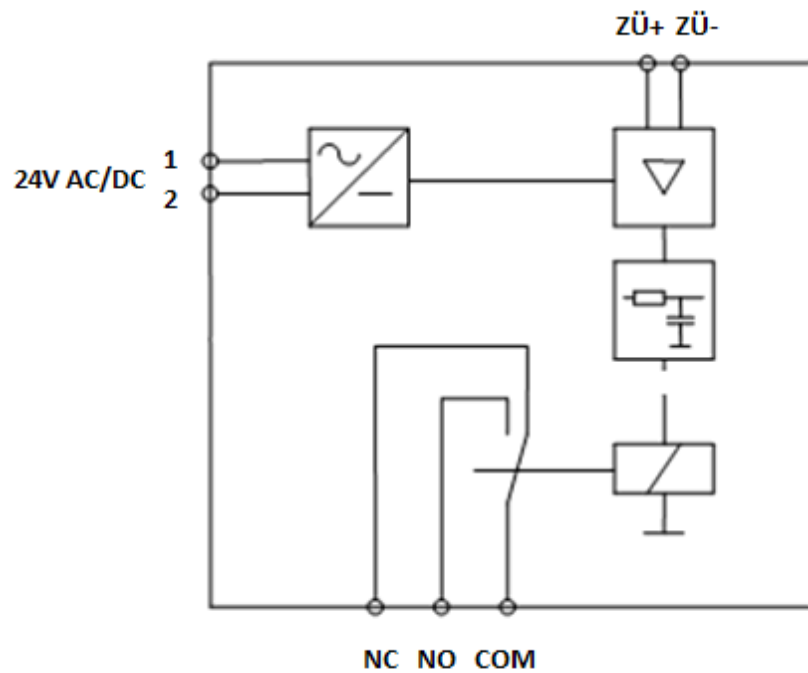
The device is used for the monitoring of the ignition current in connection with a high energy ignition module.

Description:

The Ignition-Monitoring will be supplied in a housing for mounting on rail. The device requires an external power supply 24V AC/DC. The high energy ignition module must be equipped with an output for an external ignition current monitoring.

Prinzipschaltbild

Block Diagram



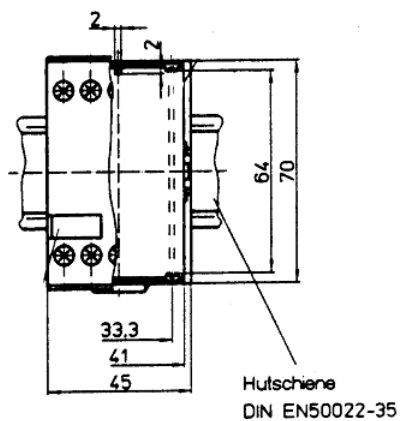
Technische Daten:

Gehäuse:	Isolierstoffgehäuse
Schutzart:	IP 20
Gewicht:	ca. 0.3 kg
Umgebungstemperatur:	-10°C ... +60°C
Versorgungsspannung:	24V AC/DC
Eingang Überwachungs-Signal:	max 100mV AC
Ausgang:	Relaiskontakt
Belastbarkeit:	250V, AC/DC 5A

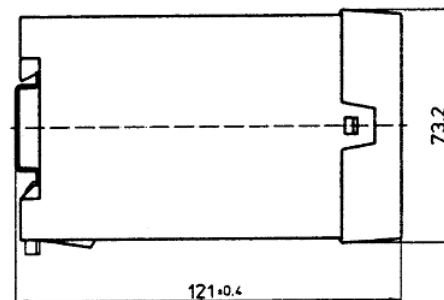
Technical Data:

Housing:	Insulating material
Protection:	IP 20
Weight:	approx. 0.3 kg
Ambient temperature:	-10°C ... +60°C
Power supply:	24V AC/DC
Input Control Voltage:	max. 100 mV AC
Output:	Relay contact
Load:	250V, DC/AC 5A

Maßbild



Dimension drawing





SICHERHEITSHINWEIS

Warnung !!!

Auch nach abgeschalteter Versorgungsspannung kann am Ausgang eine lebensgefährliche Hochspannung anliegen.

Die für die Anlage gültigen gesetzlichen Vorschriften und die entsprechenden technischen Regeln sind einzuhalten. Nationale Sicherheits- und Unfallverhütungsvorschriften sind zu beachten. Der Anwender hat dafür Sorge zu tragen, dass nur geschultes Personal

Garantie:

Ab Lieferdatum übernehmen wir für die Dauer von 24 Monaten die Garantie, eventuell auftretende Fehler zu beseitigen oder einen Austausch vorzunehmen. Voraussetzung hierfür ist, dass ein Fehler auf Mängel an Bauteilen und/oder der Verarbeitung zurückzuführen ist. Die Garantie erlischt, wenn Eingriffe durch den Benutzer selbst oder von Dritten vorgenommen werden, die nicht ausdrücklich von uns schriftlich genehmigt wurden.

Reparaturen werden ausschließlich in unserer Werkstatt durchgeführt. Kostenersatz bei Reparatur durch andere Werkstätten ist ausgeschlossen. Die Zustellung defekter Geräte an d.s.f. GmbH hat frachtfrei zu erfolgen.

Haftung:

Eine Haftung für Folgeschäden, die möglicherweise durch eines unserer Geräte auftreten, übernehmen wir nicht. Für etwaige Ansprüche, die aus der Nichteinhaltung dieser Gebrauchsanweisung entstehen, kann d.s.f. GmbH ebenfalls in keiner Weise haftbar gemacht werden.



SAFETY HINT

Warning!!!

After disconnecting the power supply, a dangerous voltage can be present at the output.

Regulations for the facility and the corresponding technical rules must be complied. National safety and accident prevention regulations must be observed. For this, the user has to ensure that only trained staff will work on the ignition device.

Warranty:

From the day of delivery we accept the warranty for a period of 24 months to eliminate possibly errors or defects may cause an exchange. Requirement is, that an error can be attributed to defects in components or manufacture.

The warranty is void if procedures are performed by the user or by third parties that is not expressly authorized in writing by us.

Repairs will be done exclusively in our own repair shop. We do not accept repair bills from others. The delivery of faulty equipment at d.s.f. GmbH must be freight free.

Liability:

We are not liable for consequential damages of any nature, which may arise in combination with any of our products. For any claims resulting from the failure to comply with this instruction manual, d.s.f. GmbH will also not be liable in any way.

d.s.f GmbH
Spessartstraße 11
D-63263 Neu-Isenburg
Telefon 06102 / 7890-0
Telefax 06102 / 7890-40
E-mail: info@dsf-gmbh.de
www.dsf-gmbh.de